

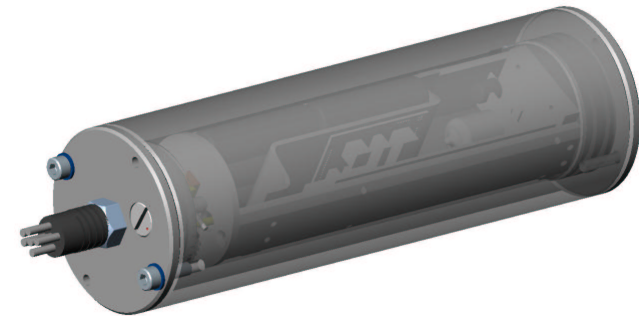
Inclinometer K/MT 400

Das Inclinometer STANTAN micro dient der Aufzeichnung von Neigungswinkeln in zwei Richtungen.

Bei vielen Messgeräten aus der Meerestechnik besteht Unsicherheit darüber, inwiefern die Messergebnisse durch Schräglage der Sensoren verfälscht sind. Um die Größe dieses systematischen Fehlers einschätzen und bei Bedarf beseitigen zu können, wurde das Inclinometer STANTAN micro entwickelt.

Die Programmierung erfolgt über einen PC. Der Messbeginn kann mit einer zeitlichen Verzögerung eingegeben werden, sodass die tatsächliche Datenaufnahme auch erst dann erfolgt, wenn sich die Geräte auf dem Meeresboden befinden.

Für den Einsatz in der Tiefsee (bis 6000m) ist das Inclinometer in einen druckfesten, korrosionsbeständigen Titan-Druckkörper eingebaut, für den Einsatz im Flachwasser (bis 100m) in einem POM-Körper. Beide Versionen können sowohl batterie- als auch akkubetrieben werden.



Technische Daten

Einsatztiefe: 6000m (Titan) - (full ocean depth auf Anfrage)
100m (POM)

Einsatzdauer: max. 2 Jahre
(mit Lithium-Thionylchlorid-Zellen)

Messbereich: +/- 45° je Richtung

Auflösung: +/- 0,5°

Speicherkapazität: 32760 Datensätze
(d.h. alle 32 Minuten auf 2 Jahre)

Energieversorgung: 10,5V intern (Lithium-Thionylchlorid-Zellen)
bzw. 12V intern (NiCd-Akkus)

Gesamtlänge: 220mm + 7mm Schraubenkopf
+ ~70mm Stecker samt Überwurf (Akkubetrieb)

Durchmesser: 70mm

Gewicht/Luft: Titan: ca. 2,4kg (ohne Batterien)
POM: ca. 1,1kg (inkl. Akku)

Gewicht/Wasser: Titan: ca. 1,5kg
POM: ca. 200g

Material Druckrohr: Titan (Tiefsee), POM (Flachwasser)

Befestigung: benutzerabhängig

Temperaturbereiche: 0°C bis +40°C (Betrieb)
-20°C bis +60°C (Lagerung und Transport)

Einzelkomponenten Inclinometer STANTAN micro:

- * Druckkörper (Titan oder POM)
- * Inclinometer
- * Interner Batteriesatz (bzw. Akkusatz für K/MT 400-2)

Inclinometer für Akkubetrieb sind mit einem externen Stecker ausgerüstet, über den die Auslese der Daten erfolgt und der Akku geladen wird.

- * Interne Elektronik mit Speicher
- * Programmier- und Auslekabel für RS-232 Schnittstelle (inkl. Batterieladekabel für K/MT 400-2)
- * Ladegerät (für K/MT 400-2)
- * Software "STANTAN.EXE"
- * Datei mit Kalibrierdaten
- * Handbuch

Artikelnummer: 4000

Produktnummer: K/MT 400
K/MT 400-2 (für Akkubetrieb)